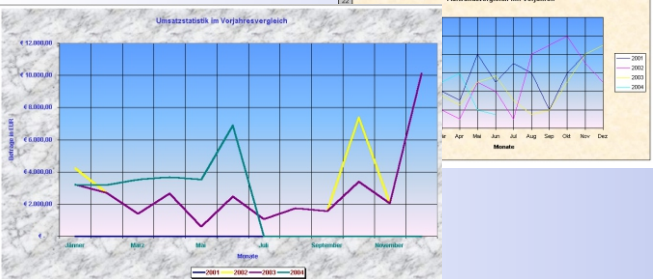
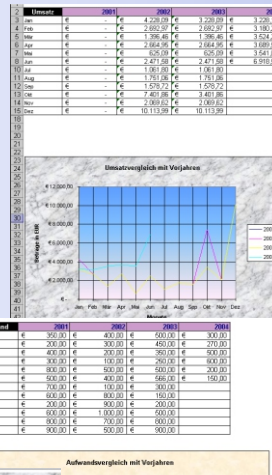


Zwischenbilanz:

Diese Auswertung basiert auf den Daten von vier Jahren: Aktuelles Jahr, Vorjahr-1, Vorjahr-2 und Vorjahr-3.

Die Zwischenbilanz und Bilanz ist wie folgt gegliedert:

- 00 Aktivierungen
- 01 Leistungserlöse Inland
- 02 Handelswarenerlöse Inland
- 03 Ausfuhrerlöse Gemeinschaftsgebiet
- 04 Erlöse aus Hilfsgeschäften
- 05 Anlagenverkäufe
- 06 Eigenverbrauch und Privatanteile
- 07 Wareneinsatz
- 08 Personalaufwand
- 09 Betriebskosten allgemein
- 10 Instandhaltungskosten
- 11 Büroaufwand
- 12 Reise- und Kfz-Aufwand
- 13 sonstiger Betriebsaufwand
- 14 Geringwertige Wirtschaftsgüter
- 15 Geldverkehrskosten
- 16 Absetzung für Abnutzung
- 17 Restbuchwertabschreibungen



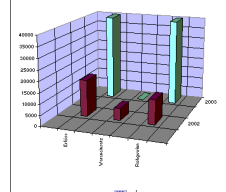
Bilanz:

Diese Auswertung ist wie alle anderen zeitlich abgrenzbar.

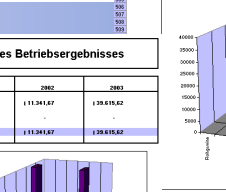
Neben dem Zahlenwerk wird jede Auswertung graphisch dargestellt, um die Daten besser zu verdeutlichen.

Erfolgsrechnung nach betriebswirtschaftlichen Grundsätzen (graphische Darstellung) in € und %		2002	2003
		Betrag in €	Anteil in %
327	Leistungserlöse Inland	11.855,41	100,00
328	Handelswarenerlöse Inland	-	-
329	Ausfuhrerlöse Gemeinschaftsgebiet	-	-
330	Erlöse aus Hilfsgeschäften	-	-
331	Ergebnis aus Wertpapieren	-	-
332	Ergebnis aus Beteiligungen	-	-
333	Ergebnis aus sonstigen Vermögenswerten	-	-
334	Ergebnis aus sonstigen Vermögenswerten	-	-
335	Ergebnis aus sonstigen Vermögenswerten	-	-
336	Ergebnis aus sonstigen Vermögenswerten	-	-
337	Ergebnis aus sonstigen Vermögenswerten	-	-
338	Ergebnis aus sonstigen Vermögenswerten	-	-
339	Ergebnis aus sonstigen Vermögenswerten	-	-
340	Ergebnis aus sonstigen Vermögenswerten	-	-
341	Ergebnis aus sonstigen Vermögenswerten	-	-
342	Ergebnis aus sonstigen Vermögenswerten	-	-
343	Ergebnis aus sonstigen Vermögenswerten	-	-
344	Ergebnis aus sonstigen Vermögenswerten	-	-
345	Ergebnis aus sonstigen Vermögenswerten	-	-
346	Ergebnis aus sonstigen Vermögenswerten	-	-
347	Ergebnis aus sonstigen Vermögenswerten	-	-
348	Ergebnis aus sonstigen Vermögenswerten	-	-
349	Ergebnis aus sonstigen Vermögenswerten	-	-
350	Ergebnis aus sonstigen Vermögenswerten	-	-
351	Ergebnis aus sonstigen Vermögenswerten	-	-
352	Ergebnis aus sonstigen Vermögenswerten	-	-
353	Ergebnis aus sonstigen Vermögenswerten	-	-
354	Ergebnis aus sonstigen Vermögenswerten	-	-
355	Ergebnis aus sonstigen Vermögenswerten	-	-
356	Ergebnis aus sonstigen Vermögenswerten	-	-
357	Ergebnis aus sonstigen Vermögenswerten	-	-
358	Ergebnis aus sonstigen Vermögenswerten	-	-
359	Ergebnis aus sonstigen Vermögenswerten	-	-
360	Ergebnis aus sonstigen Vermögenswerten	-	-
361	Ergebnis aus sonstigen Vermögenswerten	-	-
362	Ergebnis aus sonstigen Vermögenswerten	-	-
363	Ergebnis aus sonstigen Vermögenswerten	-	-
364	Ergebnis aus sonstigen Vermögenswerten	-	-
365	Ergebnis aus sonstigen Vermögenswerten	-	-
366	Ergebnis aus sonstigen Vermögenswerten	-	-
367	Ergebnis aus sonstigen Vermögenswerten	-	-
368	Ergebnis aus sonstigen Vermögenswerten	-	-
369	Ergebnis aus sonstigen Vermögenswerten	-	-
370	Ergebnis aus sonstigen Vermögenswerten	-	-
371	Ergebnis aus sonstigen Vermögenswerten	-	-
372	Ergebnis aus sonstigen Vermögenswerten	-	-
373	Ergebnis aus sonstigen Vermögenswerten	-	-
374	Ergebnis aus sonstigen Vermögenswerten	-	-
375	Ergebnis aus sonstigen Vermögenswerten	-	-
376	Ergebnis aus sonstigen Vermögenswerten	-	-
377	Ergebnis aus sonstigen Vermögenswerten	-	-
378	Ergebnis aus sonstigen Vermögenswerten	-	-
379	Ergebnis aus sonstigen Vermögenswerten	-	-
380	Ergebnis aus sonstigen Vermögenswerten	-	-
381	Ergebnis aus sonstigen Vermögenswerten	-	-
382	Ergebnis aus sonstigen Vermögenswerten	-	-
383	Ergebnis aus sonstigen Vermögenswerten	-	-
384	Ergebnis aus sonstigen Vermögenswerten	-	-
385	Ergebnis aus sonstigen Vermögenswerten	-	-
386	Ergebnis aus sonstigen Vermögenswerten	-	-
387	Ergebnis aus sonstigen Vermögenswerten	-	-
388	Ergebnis aus sonstigen Vermögenswerten	-	-
389	Ergebnis aus sonstigen Vermögenswerten	-	-
390	Ergebnis aus sonstigen Vermögenswerten	-	-
391	Ergebnis aus sonstigen Vermögenswerten	-	-
392	Ergebnis aus sonstigen Vermögenswerten	-	-
393	Ergebnis aus sonstigen Vermögenswerten	-	-
394	Ergebnis aus sonstigen Vermögenswerten	-	-
395	Ergebnis aus sonstigen Vermögenswerten	-	-
396	Ergebnis aus sonstigen Vermögenswerten	-	-
397	Ergebnis aus sonstigen Vermögenswerten	-	-
398	Ergebnis aus sonstigen Vermögenswerten	-	-
399	Ergebnis aus sonstigen Vermögenswerten	-	-
400	Ergebnis aus sonstigen Vermögenswerten	-	-

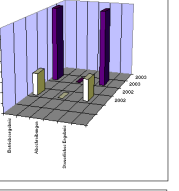
Vergleich Rohgewinn		2002	2003
397	Rohgewinn	11.241,67	128.615,62
398	Ergebnis aus sonstigen Vermögenswerten	-	-
399	Ergebnis aus sonstigen Vermögenswerten	-	-
400	Ergebnis aus sonstigen Vermögenswerten	-	-



Cash-Flow - Vergleich		2002	2003
401	Cash-Flow	11.241,67	128.615,62
402	Ergebnis aus sonstigen Vermögenswerten	-	-
403	Ergebnis aus sonstigen Vermögenswerten	-	-
404	Ergebnis aus sonstigen Vermögenswerten	-	-



Vergleich des Betriebsergebnisses		2002	2003
405	Betriebsergebnis	11.241,67	128.615,62
406	Ergebnis aus sonstigen Vermögenswerten	-	-
407	Ergebnis aus sonstigen Vermögenswerten	-	-



Zwischenbilanz-Berichte:

- Stammdaten
- Vorjahresvergleich
- Umsatzvergleich
- Aufwandsvergleich
- Umsatzstatistik

Folgende Auswertungen sind in Zukunft geplant:

- Finanzplan
- Investitionsplanung

FORTSCHRITT DURCH



QSE Business-Software

Software-Lösungen für Klein- & Mittelbetriebe

Controlling

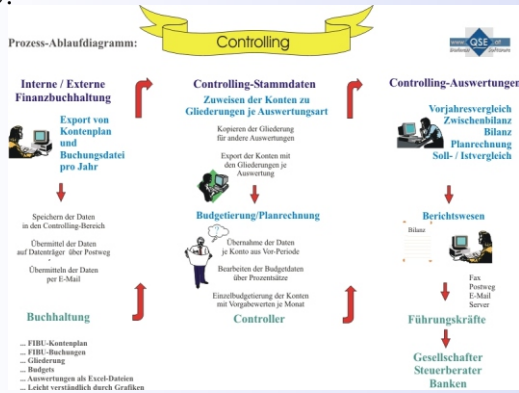
Wir wissen wie. **QSE.at**

Ing. Werner Quantschnig
Software-Engineering
Tannenstrasse 9
A-8790 Eisenerz

Telefon: +43 664/1145242
E-Mail: office@qse.at
Homepage: www.qse.at

Modulkurzbeschreibung:

Das Programm QSE-Controlling, wurde für den Einsatz in Betrieben jeder Größe entwickelt. Die Datengrundlage bietet dabei die jeweilige FIBU.



Diese Daten werden für die unterschiedlichsten Auswertungsarten gegliedert und so vom Programm Controlling verarbeitet, als Excel-Datei ausgegeben und nach dem Durchlauf sofort in Excel gespeichert und angezeigt.

Das QSE-Controlling bildet zum QSE-FIBU-Modul "EAR" die ideale Ergänzung und ist ein "Muss" für alle die ihr Unternehmen nach "Zahlen" wirtschaftlich führen sollten. Durch Anpassung der Import-Schnittstelle kann nahezu jede FIBU als Datenquelle dienen!

QSE-Controlling wurde in Zusammenarbeit zwischen Unternehmensberatung Friedrich Lackner und Quantschnig Software-Engineering entwickelt.

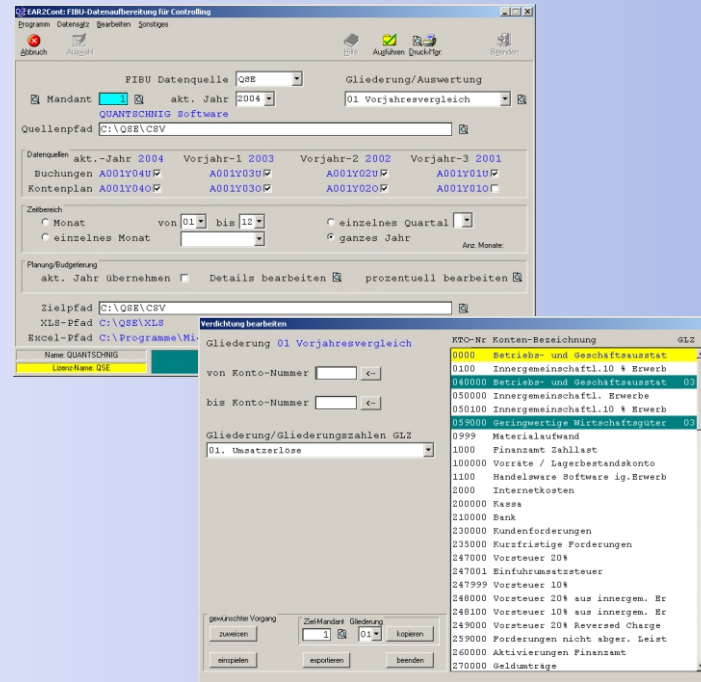
Dadurch entstand ein Produkt, das durch einfache Bedienung den Erfordernissen der Anwender und durch die fachliche Kompetenz von Friedrich Lackner den betriebswirtschaftlichen Aufgaben und den gesetzlichen Anforderungen entspricht.

Die Datengrundlage ist dabei die ASCII-Export-Datei der Kontenpläne und Buchungen der betreffenden Software-Lösungen.

Das Programm bietet in der Gliederungsbearbeitung folgende Funktionen:

- Kontenplan je Mandant importieren
- Gliederung je Mandant und Auswertung bearbeiten
- Gliederung je Mandant und Auswertung kopieren
- Kontenplan mit Gliederungen in Excel exportieren

Diese Funktionen sind im Dialoge übersichtlich angeordnet und gemäß ihrer Aufgabe leicht zu bedienen



Folgende Auswertungen / Gliederungen stehen zur Verfügung:

Vorjahresvergleich

Zwischenbilanz

Bilanz

Planrechnung

Soll-/Ist Vergleich

in Planung:

Auswertungen:

QSE-Controlling bietet sehr viele Details mit Vergleichen zu Vorperioden nach unterschiedlichsten Kriterien.

Die Daten werden je Auswertung und Mandant aufbereitet und über eine einfache Schnittstelle an Excel übergeben. Mittels Makro werden die übergebenen Daten in die vorgefertigten Excel-Blätter zur weiteren Verarbeitung eingefügt.

Jede so erstellte Excel-Datei kann mit den aktuellen Daten mit beliebigem Namen zur besseren Nachvollziehbarkeit gespeichert werden.

Vorjahresvergleich: