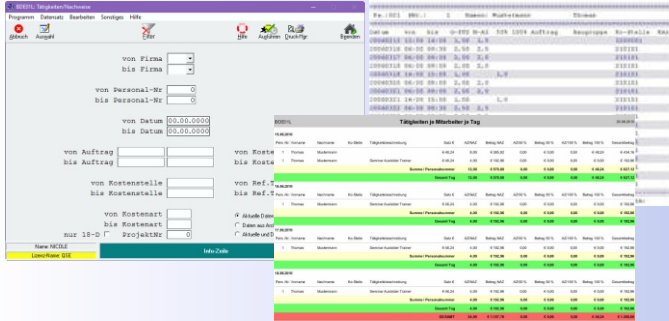


Auswertungen der erfassten Tätigkeiten:

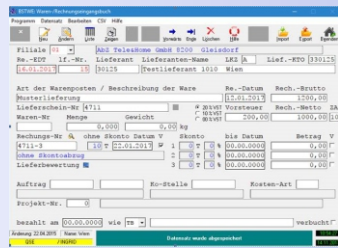
Diese Auswertungen basieren auf den Daten die im BDE01 eingegeben wurden.



Erfassen des Materialeinsatzes aus Bestellungen:

Dafür wird das Programm "Wareneingangsbuch (BSTWE)" genutzt.

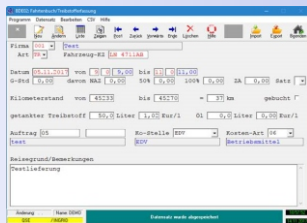
Für die Ausgabe des Wareneingangsbuches kann wieder die Exportfunktion (Excel, JasperViewer) genutzt werden.



Erfassen der Treibstoff- und Ölverbräuche:

Dafür wird das Programm "Fahrtenbuch (BDE02)" genutzt.

Für die Ausgabe des Fahrtenbuchs, der Treibstoff- und Öl-Daten kann das Programm BDE02L oder das BDE02S verwendet werden.



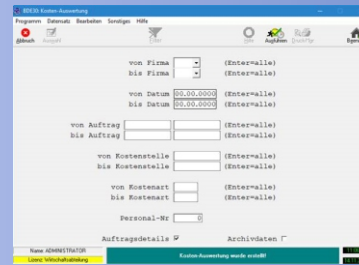
Monatliche Auswertung der monatlichen Treibstoff-/Öl-Verbräuche - Wirtschaftshof									
FIRMA-NR	ART	AUFTRAG	BAU	AUF-BEZ	KST	LITER	LITER-SATZ	BETRAG	SU-BETRAG
FP	TR	1/262000	452990	Test		37,00	€ 0,73	€ 27,01	
				Summe		37,00			€ 27,01
FP	TR	1/814100	452990	Test		56,00	€ 0,73	€ 40,88	
				Summe		56,00			€ 40,88
FP	TR	1/820000	452990	Test		43,20	€ 0,72	€ 31,53	
				Summe		43,20			€ 31,53
FP	TR	1/821000	452990	Test		94,00	€ 0,73	€ 68,62	
FP	TR	1/821000	452990	Test		75,00	€ 0,73	€ 54,75	
				Summe		169,00			€ 123,37
FP	TR	1/852000	452990	Test		40,00	€ 0,73	€ 29,20	
FP	TR	1/852000	452990	Test		620,00	€ 0,73	€ 452,60	
				Summe		660,00			€ 481,80
****				Gesamt		965,20			€ 704,59

Kostenrechnung:

Auch diese Auswertung ist wie alle anderen zeitlich abgrenzbar.

Durch Auswahl eines Kriteriums können gezielt gewünschte Daten auf Knopfdruck bereitgestellt werden..

Dem Kostenverantwortlichen ist es so möglich, die auf einem Auftrag angefallenen Kosten periodengerecht (z.B.: eines Monats) auf Knopfdruck auszugeben.



Die Ergebnisse können dann sehr leicht zur Beantwortung von Rückfragen, für das monatliche Reporting und für die Weiterverrechnung bzw. Fakturierung genutzt werden.

Anzeige der Kostenrechnungsdaten je Auftrag als Text-Liste:

Dafür kann einfach im QSE-Druck-Manager der Button "Anzeigen" verwendet werden.

PGM-Name: BDE30 Kosten-Auswertung Datum: 14.11.201						
F-Nr.:	Zeitraum:	Mo-Art:	REP:			
1/814100	/72990	- 1/814100 /72990	-			
Auftrag	Baugruppe	Ko-Stelle	KoArt	Stunden	Fertigung	Material
* Winterdienst						
1/814100	72990			2146,50		54932,00
1/814100	72990	ABA		7,00		179,60
1/814100	72990	Ber.		170,00		7469,40
1/814100	72990	BAUME		1,00		37,20
1/814100	72990	FKZKZ		7,00		179,60
1/814100	72990	Pap		5,00		124,00
1/814100	72990	RASTR		13,00		322,40
Summe	Auftrag			2349,50		63432,20
						18491,66

Die Ausgabe am Windows-Standarddrucker erfolgt durch Anklicken des Buttons "Drucken".

Ausgabe der Kostenrechnungsdaten je Auftrag in Excel:

Dafür kann einfach im QSE-Druck-Manager der Button "Excel" verwendet werden. Die erstellten Daten werden über die ODBC-CSV-Schnittstelle direkt ins Excel übernommen und am Bildschirm dargestellt.

(Voraussetzung: Excel muss am PC installiert sein)

PGM-Name: BDE30 Auftragsnachrechnung / Kostenrechnung											
AUFTRAG	BAU	AUFTRAG-BEZ	KST	KST-BEZ	ART	KO-ART	BEZ	STD	FK	MK	HSK
1/852000	452990	Winterdienst	Kostenstelle	Test			0,00	€ -	€ 401,49	€ 401,49	
1/821000	452990	Winterdienst	Kostenstelle	Test			0,00	€ -	€ 142,38	€ 142,38	
1/814100	452990	Winterdienst	Kostenstelle	Test			0,00	€ -	€ 34,06	€ 34,06	
1/820000	452990	Winterdienst	Kostenstelle	Test			0,00	€ -	€ 26,27	€ 26,27	
1/820000	452990	Winterdienst	Kostenstelle	Test			0,00	€ -	€ 22,50	€ 22,50	
09R-000228		Test-Auftrag	Kostenstelle	Test			0,71	€ 21,30	€ -	€ 21,30	
Gesamt:							0,71	€ 21,30	€ 648,70	€ 670,00	

FORTSCHRITT DURCH

QSE Business-Software



Software-Lösungen für Klein- & Mittelbetriebe

Modul: BDE

**Betriebliche Datenerfassung
Kostenrechnung**

Wir Wissen Wie. QSE.at

Ing. Werner Quantschnig
Software-Engineering
Tannenstrasse 9
A-8790 Eisenerz

Telefon: +43 664/1145242
E-Mail: office@qse.at
Homepage: www.qse.at

Modulkurzbeschreibung:

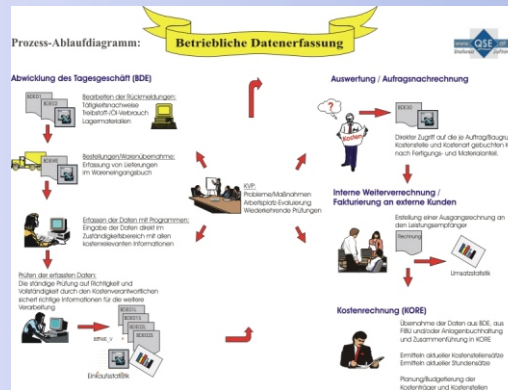
Der Modul "Betriebliche Datenerfassung BDE", wurde für den Einsatz in Betrieben jeder Größe entwickelt.

Die Datengrundlage bietet dabei die für die Erledigung des Tagesgeschäftes notwendigen Aufzeichnungen über Arbeits- und Materialeinsatz. Diese Aufzeichnungen werden mit verschiedensten an die betrieblichen Notwendigkeiten angepassten Programmen als Daten für die Weiterverarbeitung erfasst. Dadurch wird erreicht, dass neben der Forderung des Dokumentierens und nachvollziehbaren Durchführens von Tätigkeiten auch die Forderungen nach verursachungsgemäßer Kostenerfassung erfüllt wird.

Die erfassten Daten können in Folge mit unterschiedlichsten Auswertungsprogrammen aufbereitet und ausgegeben werden. Die Daten werden neben dem Standard-Listen-Format auch als CSV-Datei ausgegeben, sodass diese Informationen jeder Anwender individuell in Excel oder mit einem speziellen Reporting-Tool (z.B. iReports) weiter verarbeiten kann.

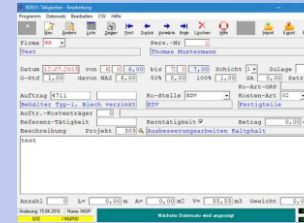
Ziele der Betrieblichen Datenerfassung (BDE/KORE):

- ! Erfassen der kostenrelevanten Daten des Tagesgeschäftes
- ! Richtige Daten durch laufende Kontrolle und Auswertungen
- ! Verursachungsgerechtes Erfassen der betrieblichen Daten
- ! Bedarfsorientierte Auswertungsmöglichkeit für die Kostenverantwortlichen



Stammdaten - Personal:

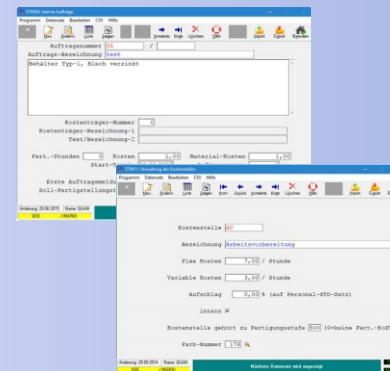
Die Datengrundlage für die meisten Programme zur Datenerfassung ist die Personal-Stammdatei. Diese ermöglicht die Verwaltung von zehn Stundensätze je Mitarbeiter.



Stammdaten - Aufträge und Kostenstellen:

Um Kosten verursachungsgemäß auswerten zu können, müssen die Aufwendungen auch den vordefinierten Verursachern zugewiesen werden. Das erfolgt beim Erfassen der täglichen Betriebsdaten durch Angabe des Auftrages oder der Kostenstelle.

Die Aufträge und Kostenstellen werden für die Plausibilitätsprüfung in eigenen Dateien verwaltet. Auch diese Stammdaten können ins Excel exportiert und dynamisch bearbeitet werden.

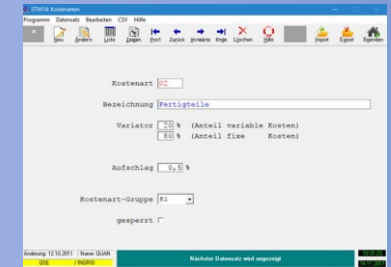


Bei der Datenerfassung und den Auswertungen kann in den betreffenden Eingabefeldern durch Drücken der Suche-Taste-F3 aus den Stammdaten ausgewählt werden.

Stammdaten - Kostenarten:

Um in den Auswertungen und der Kostennachrechnung (KORE) die Daten gemäß Verursacher besser unterscheiden zu können, gibt es neben der automatischen Trennung zwischen Material- und Fertigungskosten die Möglichkeit, Kostenarten anzulegen und beim Erfassen der betrieblichen Daten anzugeben.

Zur einfachen Bearbeitung steht auch in diesem Programm der Listen-Modus zur Verfügung. Die ausgewählten Daten können im Bearbeitungsfenster direkt geändert oder



Bearbeitung:

Die tägliche Erfassung der gemeldeten betrieblichen Daten stellt einen wesentlichen Erfolgsfaktor für die Richtigkeit und Vollständigkeit der KORE dar.

Einfache Erfassungsprogramme die auf den Anwender angepasst sind, stellen die Umsetzung sicher.

Erfassen der täglichen Arbeitsberichte:

Die täglich durchgeführten Arbeiten der Mitarbeiter werden vom Tätigkeitsbericht (Rückmeldung) ins System übertragen.

Die kostenrelevanten Informationen werden bereits beim Erfassen zugeordnet.

