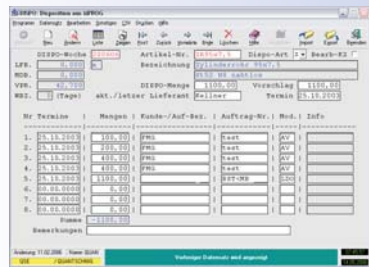


Die **Materialprognose** wertet ebenso alle geplanten Zu- und Abgänge sowie die geplanten Produktionszugänge aus und reiht nach Terminen. Ein zusätzliches Kriterium ist ein zu hinterlegender Mindestbestand je Material.

Jeder Artikel des Lagers wird in der Summenliste der Materialprognose dargestellt. Die Basis jeder Artikelinformation ist der Beschreibungssatz (LAG01). Alle Bestände des Lagers werden aus den Bestandssätzen beigezogen und der Mindestbestand bei jeder Position abgefragt. Die danach dargestellten Bedarfssätze aus Kundenaufträgen oder Fertigungsaufträgen (Stücklistenauflösungen) sowie die geplanten Zugänge aus Bestellungen oder Eigenfertigung (entstehende Stücklisten), werden nach Termin sortiert angezeigt. Gibt es eine Unterdeckung des akt. Bestandes oder des definierten Mindestbestandes, so wird der betreffende Artikel in die Dispo und auch in eine eigene Summenliste MAPROG_SU.LIS gestellt. Die Info "B<0" und "B<MB" gibt Aufschluss darüber, warum der Artikel in der Prognose als "Bedarf" ausgewiesen wird.

AV	Auftragsplanung & Arbeitszeitverw	SW	MDB:	1.000	ST
AV	waltung, Stücklisten, Zeitzachweise	QSE	LFB:-	105.000	
AV	20010101 4711	000	Test	AV :	100.000 B<0
AV	20010101 4711	010	Testauftrag 4713	AV :-	100.000 B<0
AV	20010131 99000000020	001	?	BST:	8.196 B<0
AV	20020731 22000000005	001	?	BST:	81.967 B<0
AV	20010101 BST<MB	SW	SALDO:-	14.837	B<0



Die Dispo dient als Vorschlag der zu disponierenden Artikel und unterscheidet zwischen "Z"=Zukaufteilen und "P"=Produktionsteilen

Alle bearbeiteten Positionen einer Kalenderwoche mit Kennzeichen "P" werden in der Fertigungsanforderung "FANF" ausgegeben, alle Zukaufteile in der Bestellanforderung "BANF".

Testlieferant Mr. Mustermann Tuchstraße 47 B-4711 Testhausen	PREIS - A N F R A G E DNR: Wert 2302-12-07 Suchanbieter: 0000 I-Auftrag : 0100 Lieferanten-Nr : ? LFB-Nr : ? FBN-Nr : ?
Für bitten um Information über Preis und Liefertermin nachfolgender Positionen. Ihre Daten zu erheben, sind es, Ihre Information auf diesen Dokument eintragen und durch Stempel und Unterschrift bestätigt zu erhalten.	
Pos. Artikel-Nr. Artikel-Beschreibung/Text	ME Menge
1 101 Bestellbasen, Lieferantenverwaltung, ST	1,000 Bedarfstermin: 9999999
2 000-Client Finanzbuchhaltung/Einkauf & Regi überrechnen, Bilanz, Bilanz-Bl.	ST 1,000 Bedarfstermin: 9999999
3 010-4 Erweiterung von Standard-Modulen 1. 1. 2001	00 0,000 Bedarfstermin: 9999999
Gesamt	2,000

Die ausgeschriebenen Bestellungen gehen dann sofort wieder in die Materialprognose ein und gleichen den Bedarf ab.

Produktionsaufträge bewirken wiederum Bedarf aus der Stücklistenauflösung und einen geplanten Zugang von "entstehenden Teilen" aus der Fertigung. Die Lagerbewegungen (Buchungen) müssen kostenkontierungsorientiert gebucht werden. Daher kann mit den Auswertungen eine Kostenstellen/Kostenträgerrechnung versorgt werden. Die monatliche Abgrenzung der Daten ist die Basis für dieses System.

Ein monatliches "Lagerbuch" setzt auf den jeweiligen Monatsanfangsbestand je Material auf und rechnet anhand der Buchungen den aktuellen Lagerendbestand des jeweiligen Monats nach. Die Bewertung erfolgt nach einem Festpreissystem je Artikel und Monat. Der jeweils zuletzt gebuchte Verrechnungspreis (Einstandspreis) dient als Berechnungsgrundlage.

LAGERNUMMER: M				Mechanik-Teile			
MATERIAL-NR: 1 x2 3/4 8 SK Schraube UNC 1 x2 3/4 MEH: St							
8.8 schwarz							
MO-ANF-MENGE:	4779,000-	VPR :	2,34	MO-ANF-WERT:	11182,86-		
VPR-ÄNDERUNG:		VPR-NEU:		PREIS-DIFF.:			
ZUGANG-MENGE:		ZUGANG-WERT:					
ABGANG-MENGE:		ABGANG-WERT:					
MO-INV-MENGE:		MO-INV-WERT:					
MO-END-MENGE:	4779,000-	MO-END-WERT:	11182,86-				

Jedes Dokument wird auch als ASCII-Datei zur Verfügung gestellt, diese kann auf einem Laser-Drucker mit vorgedrucktem Briefkopf ausgegeben werden.

Die Druckliste aus Jasper-Viewer ermöglicht die Ausgabe auf jedem Windows-Drucker, Ausgabe als PDF für den E-Mail Versand oder die Fax-Weiterleitung.

FORTSCHRITT DURCH



QSE Business-Software

Software-Lösungen für Klein- & Mittelbetriebe

Modul: LAG

Lagerverwaltung

Wir Wissen Wie. QSE.at

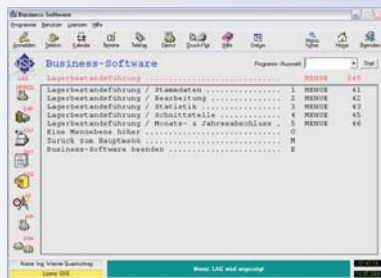
Ing. Werner Quantschnig
Software-Engineering
Tannenstrasse 9
A-8790 Eisenerz
Tel. & Fax: +43 3848/4500
Handy: +43 664/1819488
E-Mail: office@qse.at
Homepage: www.qse.at

Modulkurzbeschreibung:

Der Modul Lagerwirtschaft, in der Folge LAG genannt, wurde für den Einsatz in Betrieben jeder Größe und für alle üblichen Anforderungen auf dem Gebiet der Lagerverwaltung mit Materialprognose entwickelt. Alle Anforderungen, welche mit unterschiedlichsten Stoffen wie Produktionsmaterialien, Ersatz- & Reserveteile, Hilfs- & Betriebsstoffe, Handelswaren, Zukaufteile udgl. zu tun haben, werden abgedeckt. Der Modul ist "mehr-lagerfähig", d.h., je Artikelnummer (12-stellig, alphanumerisch) können mehrere Lager angelegt und verwaltet werden. Das ist besonders für etwaige Konsignationslager oder Kommissionierungen von großem Vorteil.



Die Programme des Moduls Lagerverwaltung sind gemäß der logischen Abarbeitung der Aufgaben innerhalb des Geschäftsfalles angeordnet.



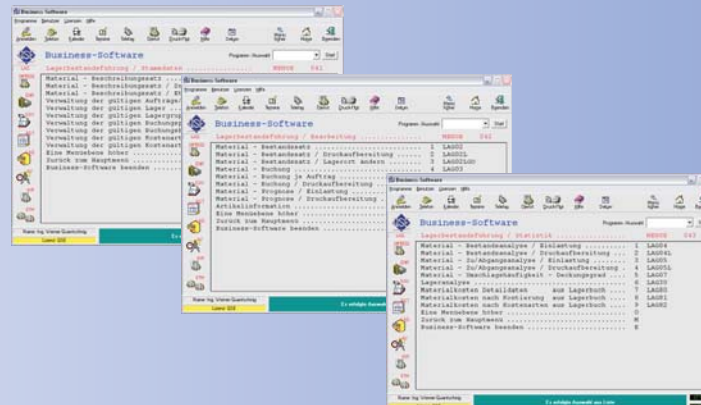
Das Programmpaket bietet folgende grundsätzliche Funktionen:

- Verwaltung der gültigen Kostenstellen
- Verwaltung der gültigen Aufträge/Kostenträger
- Verwaltung der gültigen Lagergruppen
- Verwaltung der gültigen Lager
- Verwaltung der gültigen Buchungsperioden
- Material - Beschreibung
- Material - Bestand
- Material - Buchung
- Bestandsanalyse
- Zu-/Abgangsanalyse
- Materialbedarfsprognose
- Umschlagshäufigkeits-/ Deckungsgrad Analyse
- Materialkostenauswertungen
- Schnittstellen
- Monats- & Jahresabschluss

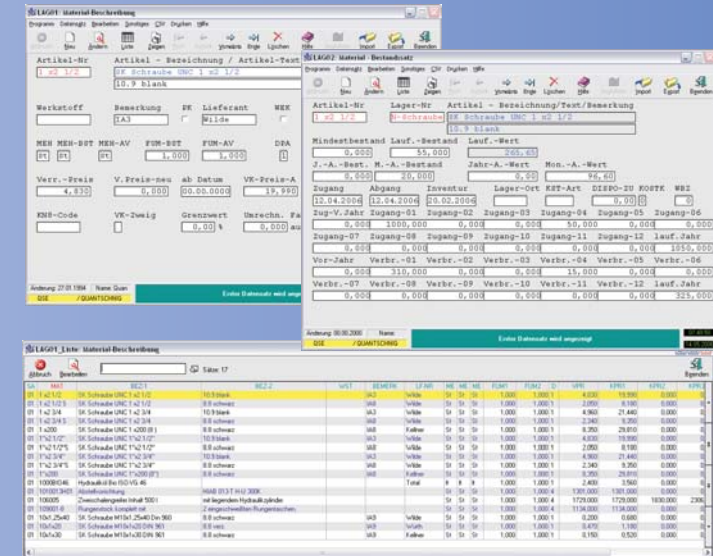
Die verschiedenen Funktionen sind gemäß ihrer Aufgaben in unterschiedlichste Menüs aufgeteilt und gemäß des Geschäftsfalles gereiht.

Inhalt:

- [Hauptmenü-Lagerbestandsführung](#)
- [Lagerbestandsführung - Stammdaten](#)
- [Lagerbestandsführung - Bearbeitung](#)
- [Lagerbestandsführung - Statistik](#)
- [Lagerbestandsführung](#)
- [Schnittstelle Lagerbestandsführung - Abschlüsse](#)



So beinhaltet dieser Modul neben den Stammdaten ein umfangreiches Auswertungs Menü mit unterschiedlichsten Analysen der Lagerbestände und Bewegungen. Dieser Modul stellt das Herzstück jedes integrierten Systems dar und arbeitet mit allen anderen Modulen zusammen. Warenlieferungen aus dem Bestellwesen werden automatisch als Lagerzugang verbucht, Artikel aus Lieferscheinen aus der Kundenauftragsverwaltung vom Lagerbestand abgebucht.



Die Materialbuchung erfolgt entweder als geplante oder ungeplante Lagerbewegung.

Unter geplanter Lagerbewegung verstehen wir den Zu- und Abgang von Materialien durch einen Geschäftsprozess.

So wird beispielsweise bei der Lieferscheinerstellung eine geplante Buchung durchgeführt. Ebenso bei der Fertigmeldung eines Fertigungsauftrages oder bei der Warenübernahme aus Bestellungen.

Ungeplante Lagerbewegungen sind direkte Buchungen im Lagerbuchungsprogramm LAG03. Zu- und Abgänge sowie Preisänderungsbuchungen und Inventuraufnahmen können direkt erfolgen. Das Lagerbuch arbeitet die Buchungen gemäß Buchungsschlüssel ab.